

Curve



.Nuovvo

FICHE TECHNIQUE

Curve a été conçu pour s'intégrer parfaitement dans les salles de bains où l'espace est précieux. Sa forme courbe lui permet de s'adapter aux parois de douche traditionnelles, optimisant chaque centimètre sans renoncer au style. Disponible en deux rayons, 50 et 55 cm, il s'adapte à différentes configurations. Sa texture Slate apporte une touche naturelle, et sa faible hauteur en fait un allié discret et fonctionnel pour les espaces les plus compacts.

● Matériau:

Nuovvotech est un matériau avancé composé de résine et de charge minérale sans silice, recouvert d'une couche de gel coat qui lui confère une résistance exceptionnelle. Son design innovant permet de créer des produits de salle de bains avec des textures, des formes et des couleurs uniques, portant la personnalisation à un niveau supérieur.



● Propriétés:

- Fabrication dans un moule par coulée, conférant à chaque receveur de douche une surface antidérapante.
- Norme UNE 41091:2017 CLASSE 3. Norme DIN 51097:1992 CLASSE C
- Peut être facilement découpé avec un disque diamant.
- Grille en acier inoxydable incluse. Grille de la même couleur que le receveur, gamme standard disponible.

Antidérapant



5 ans de garantie



Siphon accessible



Matériau sans silice



Fabriqué en Espagne



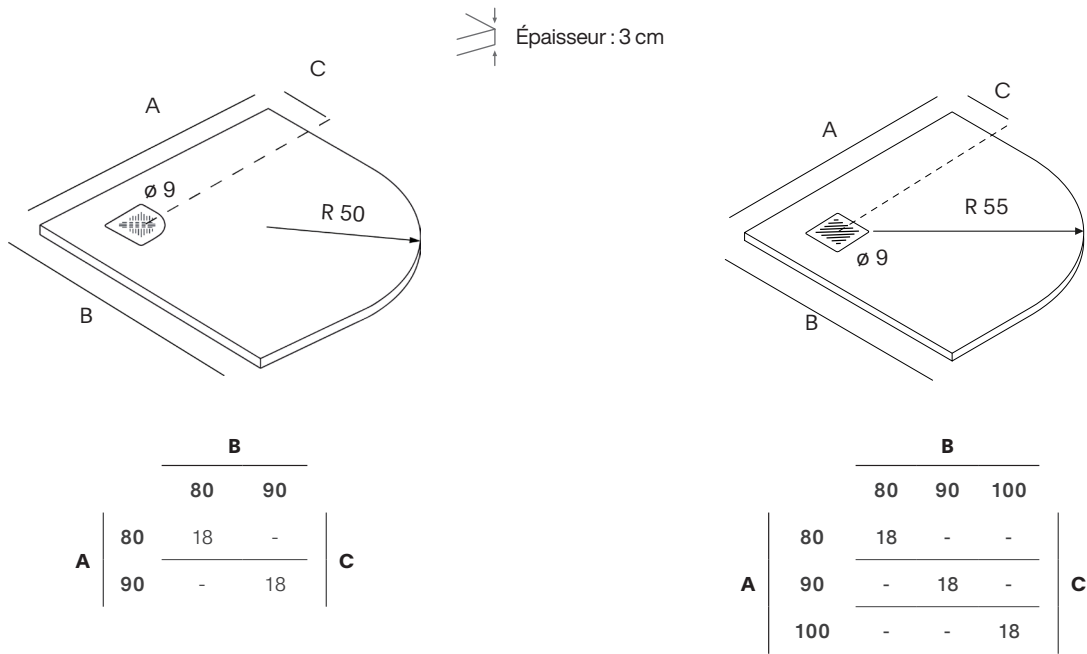
R50 - Grille inox incluse



R55 - Grille inox incluse

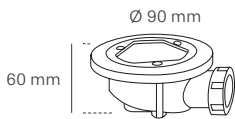


● Mesures:



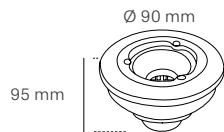
● Valves:

Vissée A



30 l/min
Débit maximal

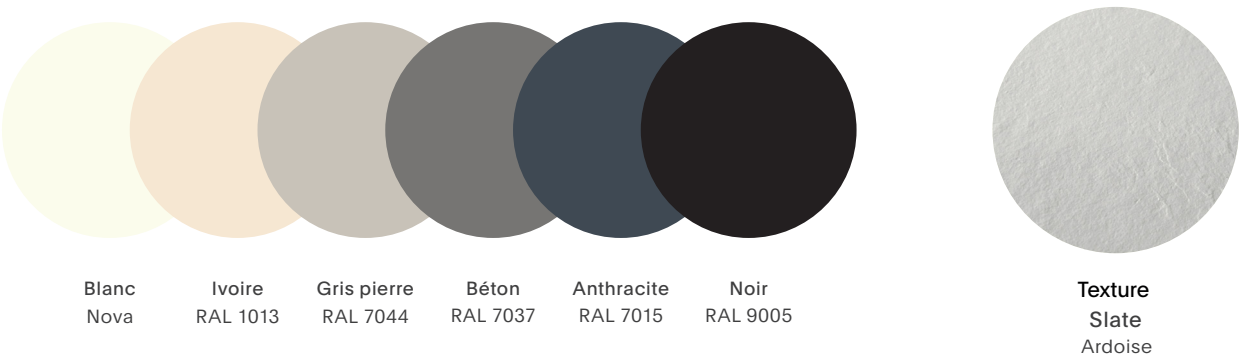
Verticale N



60 l/min
Débit maximal

- Valve incluse
Vissé A (acier inox), Vertical N (acier inox)
- Tous nos receveurs respectent les exigences d'évacuation établies par la norme UNE EN 251:2014: Receveurs de douche. Cotes de raccordement.

● Couleurs et texture:



En plus de ces 6 couleurs standard, toute couleur du nuancier RAL sur demande peut également être demandée sur commande.

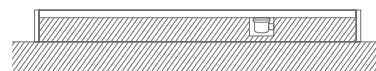
● Options d'installation:



À fleur



Sur le sol



Semi-encasté avec un muret maçonné

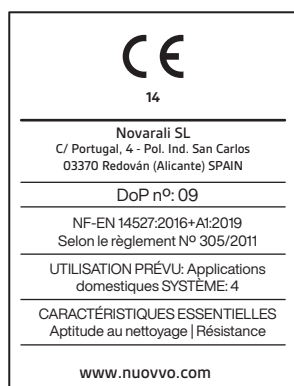
AVIS: Pour installer le receveur à fleur, il faut disposer d'une profondeur minimale de 8 cm dans le sol afin d'avoir suffisamment d'espace pour installer la valve.

● Certifications de qualité:

Depuis le 1er mai 2012, les fabricants de receveurs de douche pour usage domestique sont tenus de commercialiser leurs produits au niveau européen avec le marquage CE conformément à la norme EN 14527, car ce marquage CE indique la conformité d'un produit à la législation de l'UE et permet la libre circulation des produits sur le marché de l'Espace économique européen.

- UNE-EN 14527:2016 +A1:2019: Receveurs de douche pour usage domestique.
- DIN 51097-1992:CEN:TS: Essai d'angle critique d'adhérence pour sols humides piétinés pieds nus.
- UNE-EN 41901:2017: Essai de résistance au glissement des sols non polis.

Analyses et essais réalisés par l'Institut technologique AIDIMME. Tous nos produits sont certifiés pour un usage à l'échelle européenne.

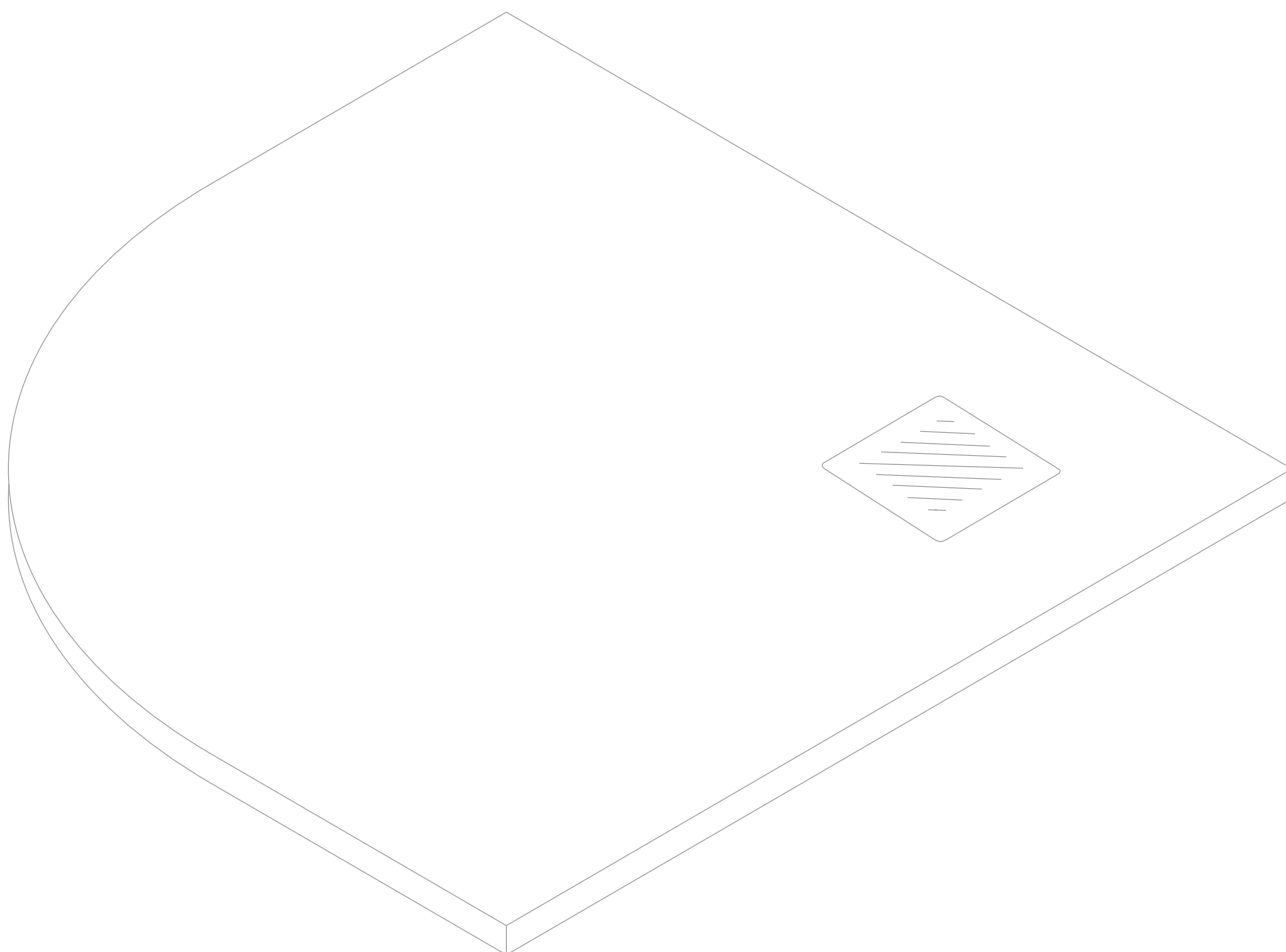


● Utilisation et entretien:

- Nettoyer régulièrement, en rinçant correctement et en s'assurant qu'aucun résidu de produit de nettoyage ne reste.
- Utiliser un chiffon doux ou une lingette pour nettoyer la surface.
- Éviter le nettoyage régulier avec de l'eau de Javel*, des alcools, des acides, des dissolvants, des laques et/ou des produits abrasifs.
- Ne pas utiliser d'hydroxyde de sodium (soude caustique) ni de colorants capillaires en raison de leur forte concentration en bleu de méthylène.

*La grille peut subir des dommages.

Nuovvo



NOVARALI, S.L.
C/ Portugal, 4
P.I. San Carlos
03370 Redován, Alicante, Spain
T. +34 965 681 207
info@nuovvo.com
www.nuovvo.com